

## FICHA AVALIAÇÃO DIAGNÓSTICA



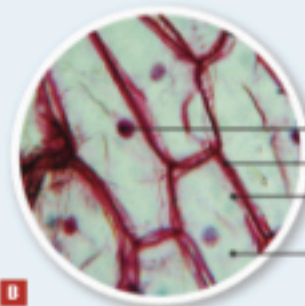
- 1** A figura **1** apresenta, de forma esquemática, duas imagens da epiderme da cebola observada ao microscópio ótico composto, com diferentes ampliações.



Exercício



**A**



**B**

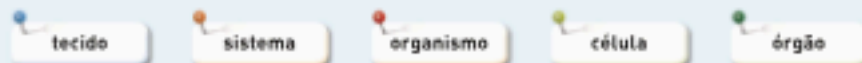
1  
4  
2  
3

**1** Células do epitélio da cebola.

- 1.1. Legende a figura **B**.
- 1.2. Indique qual das imagens foi observada com uma objetiva de maior poder de ampliação.
- 1.3. A figura representa uma célula eucariótica vegetal. Com base nos dados da figura, justifique a afirmação anterior.
- 1.4. Ordene, os termos que se seguem, do mais simples para o mais complexo, seguindo uma lógica de organização pluricelular:



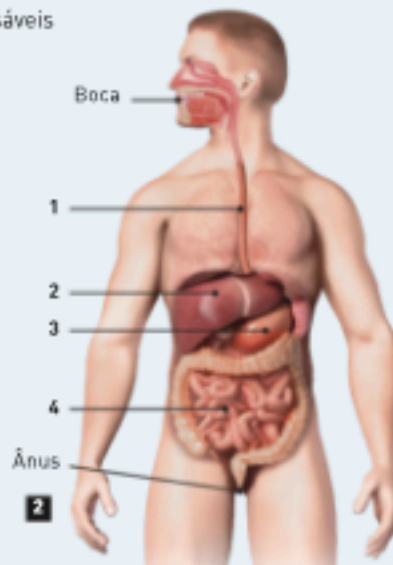
Exercício



Exercício

- 2** Os erros alimentares são, por vezes, responsáveis por doenças.

- 2.1. Das afirmações seguintes, assinale as que correspondem a atitudes corretas no que diz respeito a uma alimentação saudável.
  - A. Comer muitos fritos e refogados.
  - B. Variar a ingestão de alimentos o mais possível.
  - C. Reduzir a quantidade de sal consumido.
  - D. Consumir frequentemente doces.
  - E. Comer com calma e de forma regular.



**2**



Exercício

- 3** A figura **2** representa o sistema digestivo humano.

- 3.1. Complete a legenda da figura **2**.